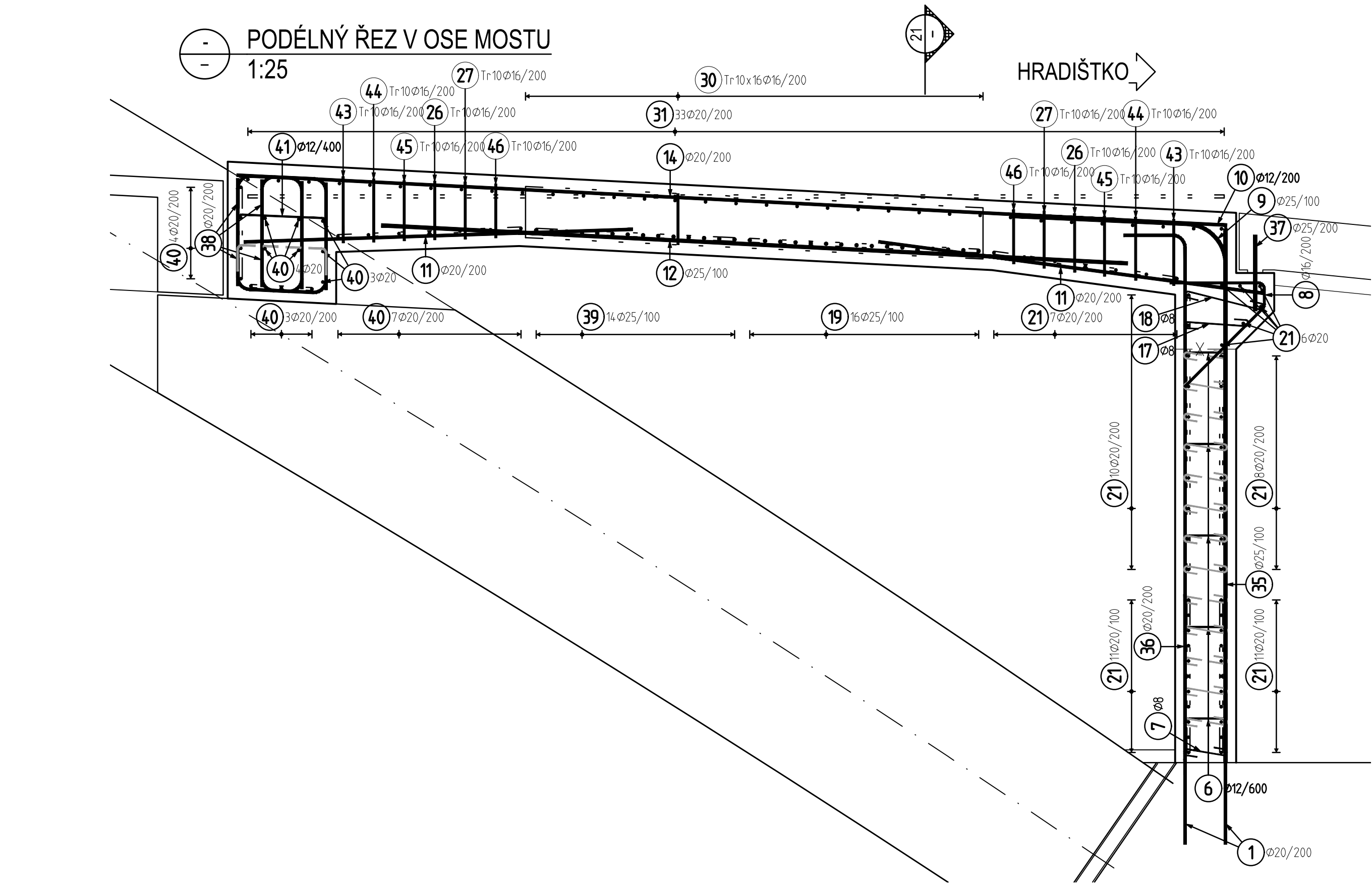
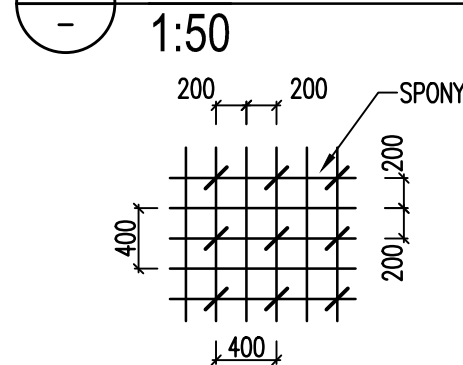


## VÝKAZ VÝZTUŽE

VLEPOVANÉ TRNY

Pol	Profil	Delka [mm]	ks	50
				20
*1	50 20	1640	509	834.8
CELKOVÁ DELKA			[m]	834.8
HMOTNOST			[kg]	2058.6
CELKOVÁ HMOTNOST			[kg]	2058.6

## SCHÉMA ROZMÍSTĚNÍ SPON



## VÝKAZ VÝZTUŽE

Pol	Profil	Delka [mm]	ks	50				
				8	12	16	20	25
*2	50 25	3900	47					183.3
3	50 20	4120	46				189.5	
*4	50 20	9250	27				249.8	
*5	50 20	9150	22				201.3	
6	50 12	550	150					
7	50 8	500	625	312.5	82.5			
8	50 16	1500	81			121.5		
9	50 25	2700	170					459.0
10	50 12	1250	86		107.5			
*11	50 20	2550	127				323.9	
*12	50 25	4900	160					784.0
*13	50 20	2750	40				110.0	
*14	50 20	6500	81				526.5	
*15	50 20	2450	6				14.7	
16	50 20	2200	160				352.0	
17	50 8	650	43	27.9				
18	50 8	750	43	32.3				
*19	50 25	7900	29					229.1
20	50 25	8250	18					148.5
*21	50 20	7900	78				616.2	
22	50 20	8900	7				62.3	
23	50 12	1550	40		62.0			
24	50 16	1600	10			16.0		
25	50 16	1550	20			31.0		
26	50 16	1500	40			60.0		
27	50 16	1500	40			60.0		
28	50 16	1450	20			29.0		
29	50 16	1450	20			29.0		
30	50 16	1400	320			448.0		
31	50 20	7350	69				507.2	
*32	50 20	1900	104				197.6	
*33	50 20	3100	8				24.8	
*34	50 20	2500	9				22.5	
*35	50 25	3500	40					140.0
36	50 20	3820	40				152.8	
*37	50 25	500	66					33.0
38	50 20	1800	164				295.2	
*39	50 25	8100	14					113.4
*40	50 20	8100	21				170.1	
41	50 12	900	40	36.0				
*42	50 20	2100	17				35.7	
43	50 16	1600	20			32.0		
44	50 16	1550	20			31.0		
45	50 16	1550	20			31.0		
46	50 16	1450	20			29.0		
47	50 16	2000	58			116.0		
*48	50 16	1400	58			81.2		
*49	50 16	3650	8			29.2		
*50	50 16	3350	8			26.8		

CELKOVÁ DELKA	[m]	372.7	288.0	1170.7	4052.0	2090.3
HMOTNOST	[kg]	147.1	255.7	1847.8	9992.8	8054.7
CELKOVÁ HMOTNOST	[kg]					20298.0

## MATERIÁLY:

### BETON

#### STUJKY:

C35/45-XA2, XD1

#### MOSTOVKA:

C35/45-XF2, XD1

(ČSN EN 206+A2)

### OCEL B500B

(ČSN 42 0139)

## KRYTÍ VÝZTUŽE:

Cem = 55 mm

Cel = 45 mm

## ČÁST D.1.200

### SO 201

Objednatel stavby:	Krajská správa a údržba silnic Středočeského kraje, p.o. Se sídlem Zborovská 11 150 21, Praha 5 IČ: 000 66 001

Souřadnicový systém S—JTSK, Výškový systém Bpv			
Zhotovitel PD: TUBES spol. s r. o., Nad Zátiším 345/12, 142 00 Praha 4, IČ: 25062255, www.tubes.cz, tel.: +420 226 066 233, E-mail: tubes@tubes.cz			
Návrh/vypracoval: Katerina ZAVADILOVA podpis:	Zodpovědný projektant: Ing. Aleš MEISTER podpis:	Zástupce zodpovědného projektanta: Ing. Miroslav SEIDL podpis:	 Nad Zátiším 345/12 142 00 Praha 4
Technická kontrola: Ing. Tomáš LANDA podpis:	Hlavní inženýr projektu: Ing. Aleš MEISTER podpis:	Zástupce hlavního inženýra projektu: Ing. Filip REHOR, Ph.D. podpis:	

Kraj:	STŘEDOČESKÝ	Číslo zakázky:	TU—19126—09
Místo stavby:	Městys Štěchovice, Hlavní 3, 252 07 Štěchovice (okr. Praha—západ)	Číslo díla:	19—126
Objednatel:	KRAJSKÁ SPRÁVA A ÚDRŽBA SILNIC STŘEDOČESKÉHO KRAJE, p.o.	Datum:	12/2021
Název stavby:	II/106, most ev. č. 106-001	Formát:	8xA4
	Štěchovice - PD	Měřítko:	1:50, 1:100
Objekt:	SO 201 Most ev.č. 106 — 001 Štěchovice	Stupeň:	PDPS
Příloha:	SCHÉMA VÝZTUŽE RÁMOVÝCH PŘEDPOLÍ	Číslo přílohy:	21